

Byforeningen for Odense



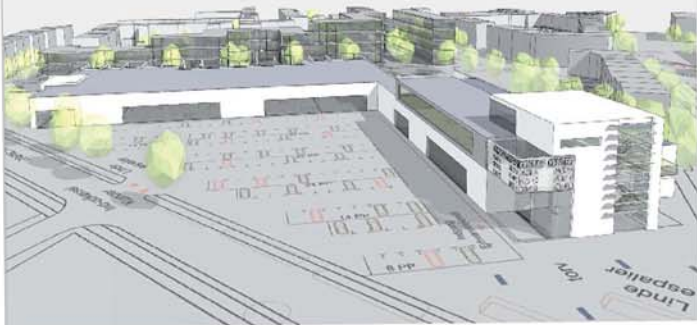
Øjebærer i Odense - Eksisterende og kommende - Parkeringspladser (1)

Porten til Odense Centrum fra vest - 1,5 km fra Flakhaven
Krydset Grønløkkevej - Vesterbro/Middelfartvej



Resultatet af lokalplanen fra 2006

Illustrationen fra lokalplan nr. 0-657, År 2006



Illustrationen til højre:

Fra lokalplanforslag nr. 1-787 som er i offentlig hørning frem til 23.08.2017.

Bebyggelsesstrukturen i de to lokalplaner er meget identiske med en stor parkeringsplads på terræn ud mod gaden. (Her Havnegade).

Byforeningen mener ikke at lokalplan-ideerne fra Grønløkkevej bør gentages på havnen.